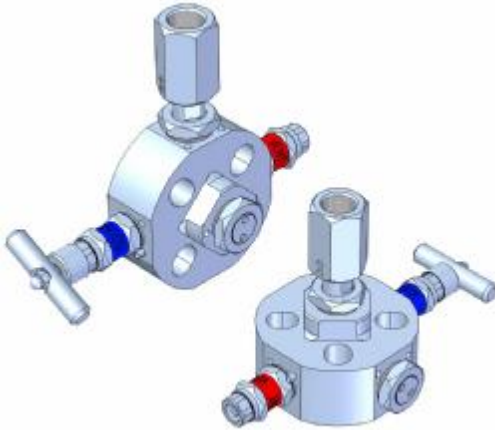


Модель IVGA01



Конструктивные особенности

- Самоцентрирующиеся металлические опоры
- Компактный дизайн
- Невращающийся конец шпинделя
- Металлическое уплотнение между корпусом и крышкой
- Стопорные штифты крышек
- Горизонтальный и вертикальный каналы адаптера датчика
- Клапаны с защитой от вмешательства и Т-образным стержнем опоры безопасной основы
- Полное единство измерений всех материалов
- 100% проверка под давлением

Описание

Multi Instruments Стопорные/выпускные клапаны адаптера датчика

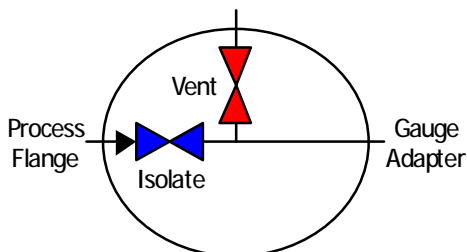
Стопорный/выпускной клапан монофланцевого адаптера датчика производства компании Multi Instruments представляет собой клапан с игольчатой структурой и невращающимся концом шпинделя, обеспечивающим высокую степень герметичности клапана при принудительном движении пузырьков. Стандартные клапаны из нержавеющей стали подходят для большинства областей применения. Тем не менее, для некоторых областей применения доступны игольчатые клапаны из «экзотических» материалов.

Максимальное рабочее давление - 420 бар
Максимальная температура - 200°C

Версии поставки

- Средство защиты от вмешательства со съемным ключом Т-образного стержня для предотвращения несанкционированного использования клапана.
- Снабжение высокосернистым газом.
- Снабжение кислородом.
- Варианты из материалов, соответствующих Monel, Hastelloy, Duplex или NACE.
- Устойчивость к высокой температуре до 450°C.
- Устойчивость к высокому давлению до 680 бар

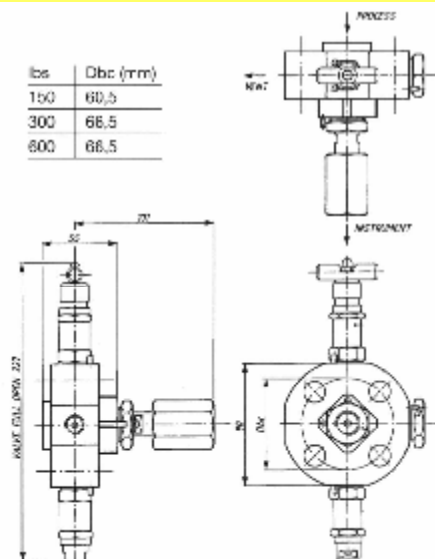
Схема клапана



Соединения

Доступные типы соединения каналов см. в информации по заказу на обороте этого листа спецификаций.

Чертеж клапана



За дополнительными сведениями обращайтесь по тел. +31 183 62 88 88 или эл. почте instrumentation@multi-instruments.com, а также на сайт <http://www.multi-instruments.com>

Модель IVGA01

Руководство по выбору номера модели

IVGA01 . SG . A03 . 03NF . 01N . YP . SY

Версии поставки выпускных отверстий

- .01N Внутренняя NPT 1/4 дюйма
- .01BP Внутренняя BSP.P 1/4 дюйма

Версии поставки адаптеров датчиков

- .03NF Внутренняя NPT 1/2 дюйма
- .03BPF Внутренняя BSP.P 1/2 дюйма
- .03DF Внутренняя DIN16288 1/2 дюйма
- .X Специальный

Версии поставки разъемов для обработки

- .A03 RF ANSI 1/2 дюйма
- .A04 RF ANSI 3/4 дюйма
- .A05 RF ANSI 1 дюйм
- .X Специальный

Материал

- .SG Соответствие AISI316L NACE
- .M Monel
- .H Hastelloy
- .D Duplex
- .X Специальный

Описание модели

- IVGA01 Адаптер датчика стопорного/выпускного клапана 150 – 600#

Режим работы клапана

- .TP Т-образный стержень, PTFE
- .TG Т-образный стержень, Graphoil
- .AP Защита от вмешательства, PTFE
- .AG Защита от вмешательства, Graphoil
- .YP Смешанный PTFE
- .YG Смешанный Graphoil

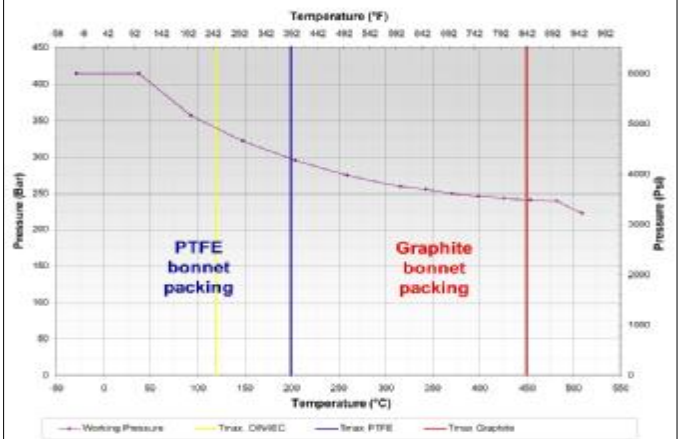
ПРИМЕЧАНИЯ

* PTFE < 200°C, Graphoil < 450°C

Версии поставки клапанов

- .OS Снабжение кислородом
- .SY Сифон в адаптере датчика

Temperature / Pressure ratio for AISI316 acc. ASME B16.34
Table 2-2.2A Standard Class



Модели MESIC

- 60.98.55.200.1 LPR, уплотнения PTFE, NPT 1/2 дюйма
IVGA01.SG.A03.03NF.01BP.YP
- 60.98.55.220.1 LPR, уплотнения PTFE, BSP.P 1/2 дюйма
IVGA01.SG.A03.03BPF.01BP.YP
- 60.98.55.300.1 LPR, уплотнения PTFE, NPT 1/2 дюйма, сифон
IVGA01.SG.A03.03NF.01BP.YP.SY
- 60.98.55.320.1 LPR, уплотнения PTFE, BSP.P 1/2 дюйма, сифон
IVGA01.SG.A03.03BPF.01BP.YP.SY